



Quatre questions  
fréquemment posées

**? Mon chien risque-t-il d'être infecté?**

Votre chien peut être exposé à ces infections dans presque n'importe quel emplacement extérieur où l'on peut trouver des tiques du chevreuil, des tiques brunes du chien et des moustiques. Les risques varient de région en région.

**Vous pourriez même ne pas en avoir connaissance.**

**? Comment diagnostique-t-on ces infections?**

L'établissement d'un diagnostic peut s'avérer difficile, car les signes sont rarement présents. Toutefois, nous pouvons effectuer un test sanguin très simple pour vérifier si votre chien a été exposé. Si ce test s'avère positif, nous effectuons souvent d'autres tests pour découvrir l'étendue de l'infection et d'autres affections qui s'y rattachent. **Nous préconisons un dépistage de la maladie parasitaire au cours de chaque examen médical annuel.**

**? Que puis-je faire pour prévenir ou déceler ces maladies?**

Un bon contrôle des tiques et la prévention de la maladie du ver du coeur sont indispensables. Nous disposons d'un vaccin contre la maladie de Lyme et un certain nombre de comprimés et de produits topiques pour aider à combattre les autres maladies. **Si vous trouvez une tique sur votre chien, appelez-nous immédiatement.**

**? Est-il possible que je contracte ces maladies de mon chien?**

Ces maladies ne peuvent pas être transmises directement de votre chien à vous ou à votre famille. Toutefois, si des tiques se trouvent dans votre région, votre famille peut être exposée, tout comme votre chien. Pour diminuer le risque, examinez votre chien et chaque membre de votre famille plusieurs fois par jour pour déceler la présence de tiques après des activités en plein air.

## Trois façons d'aider à prévenir les maladies transmises par les tiques et les moustiques

### À la maison :

#### 1. Examinez le pelage de votre chien tous les jours pour y déceler la présence de tiques.

- Cherchez les tiques ou les bosses dures
- Enlevez les tiques immédiatement\* et appelez-nous
- Présentez-nous votre chien si un test est recommandé

#### 2. Surveillez ces signes d'infection.

Appelez-nous immédiatement si l'un ou l'autre des signes suivants se manifestent chez votre chien.

- Boiterie
- Enflures ou douleurs articulaires (votre chien aboie au toucher)
- « N'est pas dans son état habituel »
- Manque d'énergie/léthargie
- Perte d'appétit ou de poids
- Vomissements
- Diarrhée
- Écoulement nasal ou oculaire
- Toux légère et persistante
- Réticence à se déplacer ou à faire de l'exercice
- Fatigue après un exercice modéré

### À la clinique :

#### 3. Demandez un test de dépistage lors de la visite annuelle de votre chien.

Votre prochain rendez-vous

#### Références:

1. Breitschwerdt E, Ford RB, Lappin M, Levy SA, Phillip M. Testing for ehrlichiosis and Lyme disease. *Compendium on Continuing Education for the Practicing Veterinarian*. 2001;23(4)(suppl).
2. Bowman D, Little SE, Lorentzen L, Shields J, Sullivan MP, Carlin EP. Prevalence and geographic distribution of *Dirofilaria immitis*, *Borrelia burgdorferi*, *Ehrlichia canis* and *Anaplasma phagocytophilum* in dogs in the United States: Results of a national clinic-based serologic survey. *Vet Parasitol*. In press.
3. Hoskins JD. Seroprevalence of *Ehrlichia* in dogs. *Vet Forum*. 2000;18(10).
4. Verdon DR. Heartworm survey: No change in 10 years. *DVM Newsmagazine*. 2002;33(7).

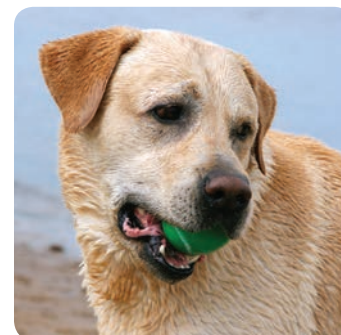
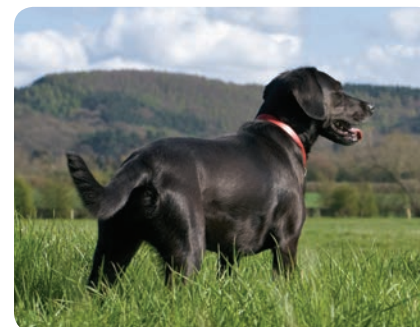
© 2013 IDEXX Laboratories, Inc. Tous droits réservés. • 09-69150-01  
Immiticide est une marque déposée de Merial Limited. SNAP et 4Dx sont des marques de commerce ou des marques déposées d'IDEXX Laboratories, Inc. aux États-Unis ou dans d'autres pays.



# LES TIQUES ET LES MOUSTIQUES

Pourraient-ils secrètement infecter votre chien?

Ensemble, nous pouvons être le meilleur moyen de défense contre les maladies transmises par les tiques et les moustiques.



- MALADIE DE LYME
- ANAPLASMOSE
- EHRLICHIOSE
- MALADIE DU VER DU COEUR

Ces maladies affectent les chiens de toute l'Amérique du Nord, incluant votre quartier.

Nous vous recommandons d'adhérer à un programme de prévention rigoureux pour aider à lutter contre ces parasites qui peuvent infecter votre chien.



## Ce que vous pouvez faire

- **Soyez à l'affût de ces types de maladies** qui peuvent être difficiles à détecter aux cours des premiers stades
- **Travaillez de concert avec nous pour détecter rapidement l'infection** parce qu'une intervention précoce est essentielle à la bonne santé de votre chien.
- **Demandez un simple test de dépistage**—il peut être effectué en quelques minutes pendant votre visite. Vous saurez immédiatement si votre chien a été exposé à ces maladies...ou si un traitement est nécessaire.

## Ce que vous devez savoir

- **La maladie de Lyme** sévit dans tous les États des États-Unis et dans tout le Canada. Les chiens sont 50 % plus susceptibles que les humains de contracter la maladie de Lyme.<sup>1</sup>
- **L'anaplasmose**, une maladie émergente, devance la maladie de Lyme dans certaines régions du pays.<sup>2</sup>
- **L'ehrlichiose** est la deuxième maladie infectieuse canine la plus courante aux États-Unis (après la parvovirose).<sup>3</sup>
- **Les taux de la maladie du ver du coeur** demeurent inchangés depuis les dix dernières années, malgré l'énorme sensibilisation à cette maladie.<sup>4</sup>





## Ce que nous pouvons faire ensemble

Vous connaissez votre chien mieux que quiconque. C'est pourquoi votre rôle de « sentinelle » face à ces infections est primordial. L'information contenue dans cette brochure peut vous aider à comprendre votre rôle et la façon dont nous pouvons travailler ensemble pour fournir les meilleurs soins possibles.

**Appelez-nous en tout temps si vous avez des questions.**

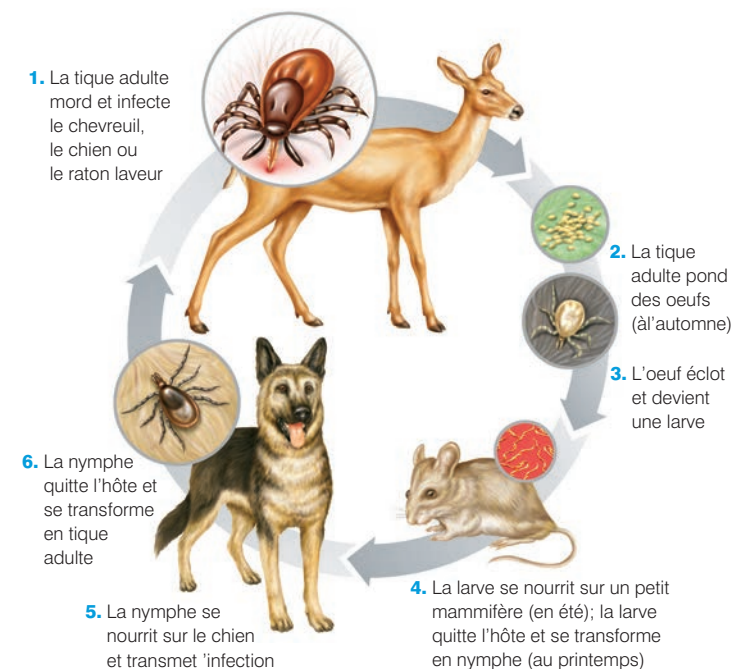


# Guide d'information sur les maladies canines causées par des parasites

	 <b>Maladie de Lyme</b>	 <b>Anaplasmose</b>	 <b>Ehrlichiose</b>	 <b>Maladie du ver du coeur</b>
<b>Cause</b>	La tique du chevreuil ( <i>Ixodes</i> spp.) est porteuse d'une bactérie et elle transmet la maladie en mordant les chiens		La tique étoilée américaine ( <i>Amblyomma americanum</i> ) ou la tique brune du chien ( <i>Rhipicephalus sanguineus</i> ) est porteuse de la bactérie et propage l'infection aux chiens par morsure	Le moustique transmet les larves d'un chien infecté à votre chien; les larves se transforment en vers adultes qui vivent dans le coeur et ses vaisseaux
<b>Symptômes classiques</b>	Premier stade de la maladie <ul style="list-style-type: none"> <li>• Boiterie</li> <li>• Fièvre</li> <li>• Enflure des articulations</li> <li>• Insuffisance rénale</li> <li>• « N'est pas dans son état habituel »</li> <li>• Anorexie</li> </ul>	Premier stade de la maladie <ul style="list-style-type: none"> <li>• Manque d'énergie</li> <li>• Forte fièvre</li> <li>• Enflures et douleurs articulaires importantes</li> <li>• Perte d'appétit</li> <li>• Vomissements</li> <li>• Diarrhée</li> </ul>	De bénins à graves : <ul style="list-style-type: none"> <li>• Perte d'appétit</li> <li>• Dépression</li> <li>• Fièvre</li> <li>• Douleurs articulaires</li> <li>• Saignements du nez</li> <li>• Pâleur des gencives</li> </ul>	Absence de signe au départ, puis : <ul style="list-style-type: none"> <li>• Toux légère et persistante</li> <li>• Réticence à se déplacer ou à faire de l'exercice</li> <li>• Fatigue après un exercice modéré</li> <li>• Manque d'appétit</li> <li>• Perte de poids</li> </ul>
<b>Évolution de la maladie si elle n'est pas traitée</b>	Atteintes aux articulations, néphropathie mortelle (rare)	Plaquettes et leucocytes en faible nombre, douleur articulaire chronique, signes neurologiques (rare)	Cécité permanente, maladies auto-immunes, saignements, mort	Insuffisance cardiaque, maladie pulmonaire, mort subite
<b>Coinfection</b>	Une coinfection par la maladie de Lyme et l'anaplasmose est possible. De plus, il est possible que votre chien devienne infecté par n'importe quelle combinaison de maladies parasitaires, y compris celles qui ne sont pas indiquées ici.			
<b>Diagnostic</b>	<b>Simple test sanguin :</b> SNAP® 4Dx® Plus (ce test à lui seul peut détecter six infections dans un même échantillon sanguin en moins de 10 minutes) <b>Autres tests :</b> formule sanguine complète, profil biochimique, analyse d'urine, autres tests spéciaux en fonction des symptômes et des résultats préliminaires			
<b>Traitement</b>	Antibiotiques : doxycycline, tétracycline	Antibiotiques : doxycycline, tétracycline	Antibiotiques : doxycycline, tétracycline	Adulticides (tuent les vers adultes), mélarsomine (Immiticide®) <small>Source: American Heartworm Society</small>
<b>Pronostic</b>	Si la maladie est détectée et traitée rapidement, les chances de rétablissement total sont excellentes. Certaines de ces infections ne peuvent être complètement guéries, mais la détection précoce demeure le meilleur gage d'un pronostic positif.			
<b>Disponibilité d'un vaccin?</b>	Oui	Non	Non	Non
<b>Autres moyens de prévention</b>	Inspection quotidienne et retrait des tiques, ainsi que l'utilisation de produits topiques ou autres prescrits par un vétérinaire			Médicaments et solutions topiques destinés à la prévention de la maladie du ver du coeur (habituellement administrés une fois par mois)

**IMPORTANT : Aucune prévention n'est efficace à 100 %. Soumettez votre chien à un test de dépistage chaque année**

## Cycle de vie des maladies transmises par les tiques



Les tiques du chevreuil s'infectent durant les phases larve et nymphe en se nourrissant sur des petits mammifères qui hébergent les bactéries qui causent la maladie de Lyme ou l'anaplasmose.

## Cycle de vie des maladies transmises par les moustiques

